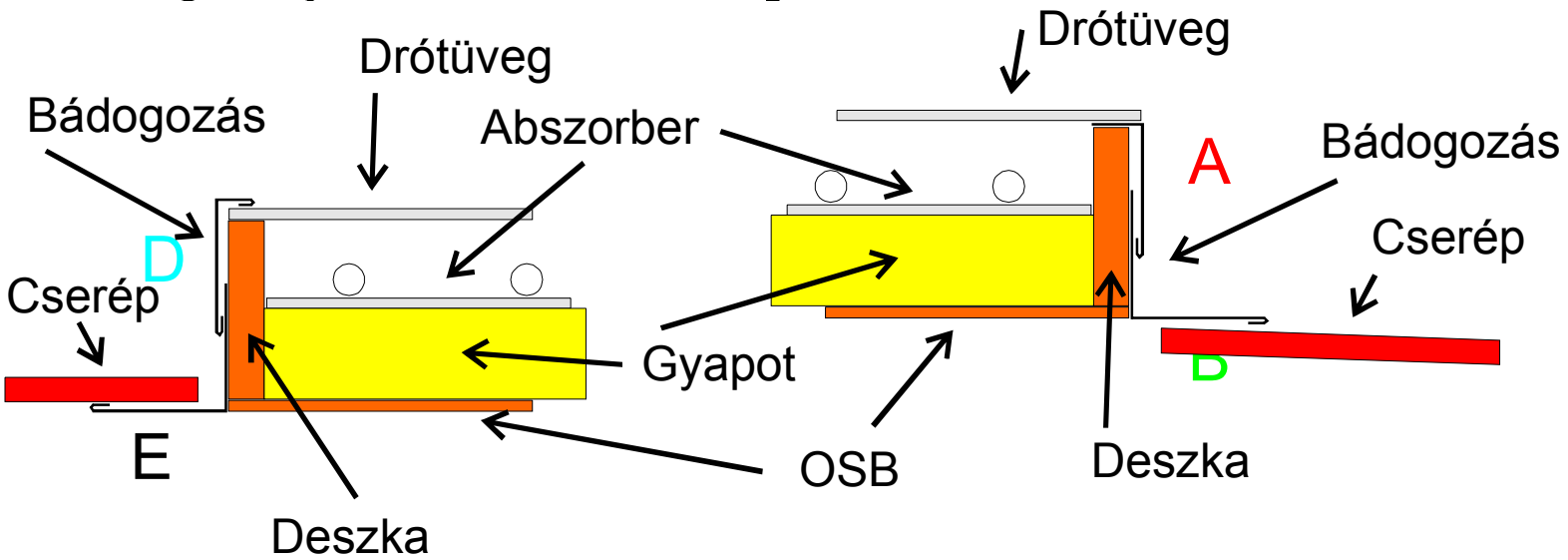
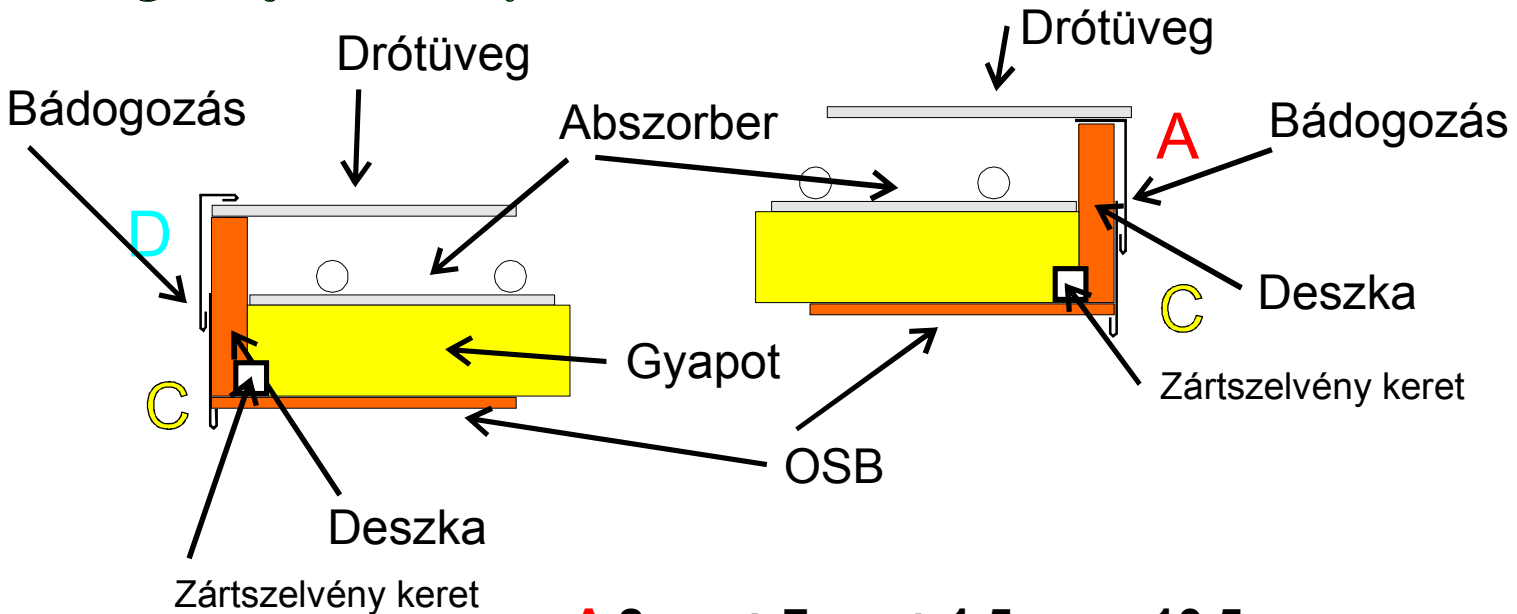


Kollektor Bádogos hajlítások:

Bádogos hajlítás tetőszerkezetbe épített kollektorok esetében:



Bádogos hajlítás állványra szerelt kollektorok esetében:



$$A \quad 2 \text{ cm} + 7 \text{ cm} + 1,5 \text{ cm} = 10,5 \text{ cm}$$

$$B \quad 10 \text{ cm} + 10 \text{ cm} + 1,5 \text{ cm} = 21,5 \text{ cm}$$

$$C \quad 10 \text{ cm} + 1,5 \text{ cm} = 11,5 \text{ cm}$$

$$D \quad 1,5 \text{ cm} + 7 \text{ cm} + 3 \text{ cm} + 1,5 \text{ cm} = 10,5 \text{ cm}$$

$$E \quad 1,5 \text{ cm} + 10 \text{ cm} + 10 \text{ cm} = 21,5 \text{ cm}$$